



DESIGN YOUR SOLUTION

CHÂTEAU DE BOURSCHEID • ADEM • LILI'S GARDEN • NEXON • DKV • IMMEUBLE BOURBON  
BANQUE RAIFFEISEN GARE LUXEMBOURG • VDL BIERGERCENTER • MAMA LOVES YOU • DIANA'S INTERIOR

DESIGN & BUILD N°8 SUMMER 2013



FICHE TECHNIQUE

Design

EGB Hornung & Associés

Entreprise Générale

EGB Hornung & Associés

Superficie

120 m²

Durée du projet

10 semaines

Fin des travaux

Novembre 2011

Matériaux

Verre, chêne, cuir, laque / mélamine

Hier comme aujourd’hui.

L'enjeu de ce projet était simple : créer un espace de vente & accueil s’intégrant parfaitement sur le site historique du château. Il fallait donc faire cohabiter histoire et modernité, l'ancien et le nouveau. Quand les sites et monuments historiques décidèrent de s'attaquer à la transformation de cet espace, leur cahier des charges était clair : créer un espace moderne, transparent, fonctionnel, en harmonie avec l'esprit du site. C’est ce qu’a su créer egb, par un choix de matériaux authentiques et une gestion de l'espace originale. Au final, ce lieu empreint de modernité semble avoir été pensé il y a des siècles.

*Then ... as now*

*The aim of this project was simple - the creation of a shop and reception area which should blend perfectly into the historic site of the castle where history and modernity, past and present had to be brought into harmony. The specifications laid down by the Department for Historic Sites and Monuments for the development of this area were clear: the creation of a space at the same time modern, unambiguous and fit for purpose while being in tune with the spirit of the site. This is exactly what egb was able to achieve through a choice of authentic materials and management of the original space. In the end, this area, borrowed from the modern era, appears as if conceived centuries ago.*

Légende

1 - 3. Charme des vestiges millénaires  
4 - 5. Les vitrines de vente s’intègrent parfaitement dans le décor

6. Superbe vue sur les hauteurs des « Eislécker Koppen ». Table basse en chêne et banc réalisés sur mesure.

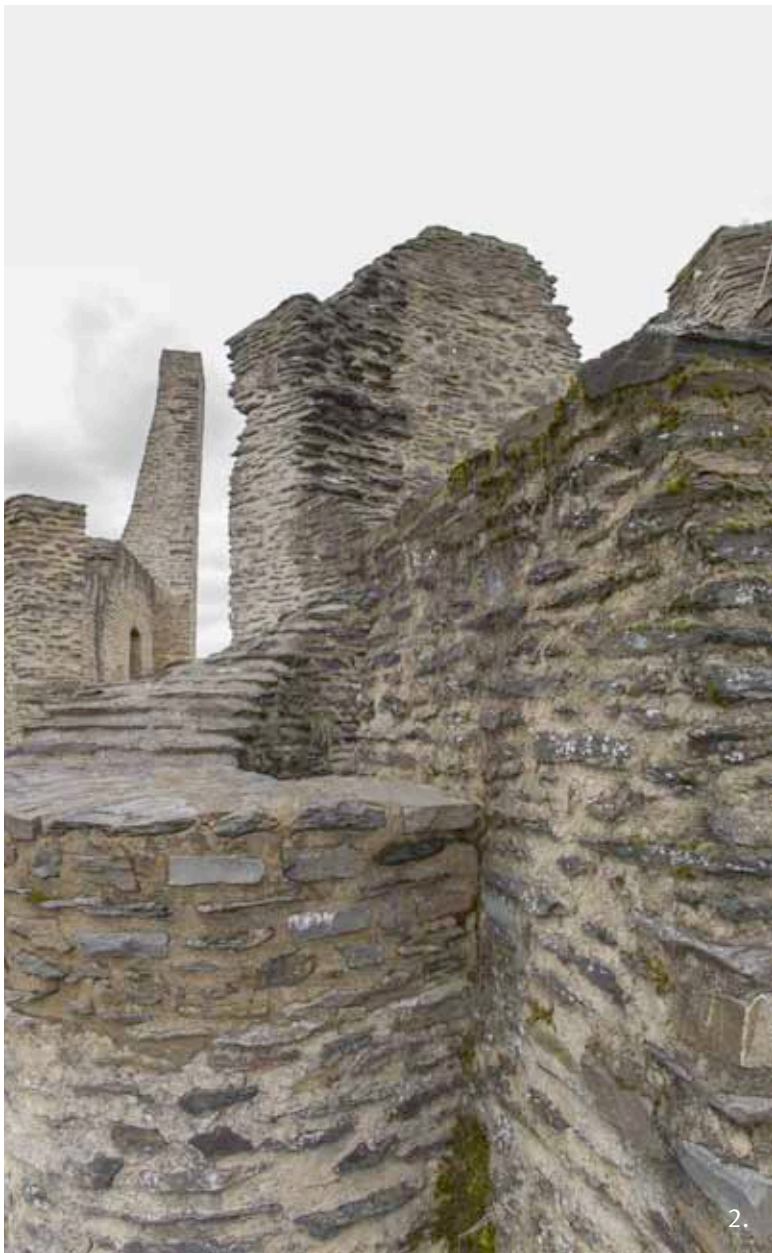
# CHÂTEAU DE BOURSCHEID

Historic monument





INTEMPOREL  
AUTHENTIQUE  
FONCTIONNEL





FICHE TECHNIQUE

**Maître d'ouvrage**  
Technoconsult SA.

**Architecte**  
Bureau Lambert

**Design & Coordination**  
EGB Hornung & Associés

**Superficie**  
10 000 m<sup>2</sup>

**Durée du projet**  
20 mois

**Fin des travaux**  
Juin 2012

**Matériaux**  
Béton peint, verre, wengé, corian,  
pierre, caoutchouc, aluminium, acier

Défendre les intérêts de chacun.  
Au cours de ce projet, la mission d'egb a été multiple. Auteurs d'un rapport d'audit initial pour définir un cahier des charges précis à destination du promoteur, nous avons ensuite défini une stratégie d'utilisation optimale du bâtiment. Le concept d'aménagement que nous avons développé est articulé autour de la fonctionnalité, de l'ergonomie et de la nécessité absolue de répondre aux besoins de l'Agence pour le développement de l'emploi. Egb a intégré l'équipe projet pour coordonner ce bâtiment construit de l'intérieur vers l'extérieur. L'accent a été mis sur le confort des postes de travail, la sécurité des accès et la gestion des flux de visiteurs. Le résultat : des services opérationnels rapprochés, une circulation fluide et une grande transparence pour un meilleur service à destination des administrés.

*Defending everyone's interest.  
In the course of this project, egb's task was many-faceted. Having prepared an initial consultancy report, to form the basis of detailed specifications, for the developer, we then drew up a plan for the optimal use of the building. The concept of development which we formulated pivots around functionality, ergonomics and the absolute necessity to meet the requirements of the Employment Development Agency (ADEM). Egb acted as co-ordinator, integrating the project team, for this building which is constructed from the interior outwards. The emphasis has been placed on the comfort of the work-stations, security of the entry points, and visitor flow management. The result: proximity of the operative services, free flow of people and clarity of function; all combining to provide a better service for the population.*

Légende

- |  |  |
|--|--|
| 1. Vue du patio sur le BiZ, centre d'information pour jeunes                           | 4. Salle d'attente centrale au RDC. Mobilier « Quinz & Milan » |
| 2. Guichets premières inscriptions   | 5. La signalétique est intégrée au design intérieur            |
| 3. Atmosphère transparente mais feutrée aux étages. Cloisons double-vitrage « Someta » | 6-7. Desks d'accueil wengé et corian                           |

# ADEM

Administration & Public







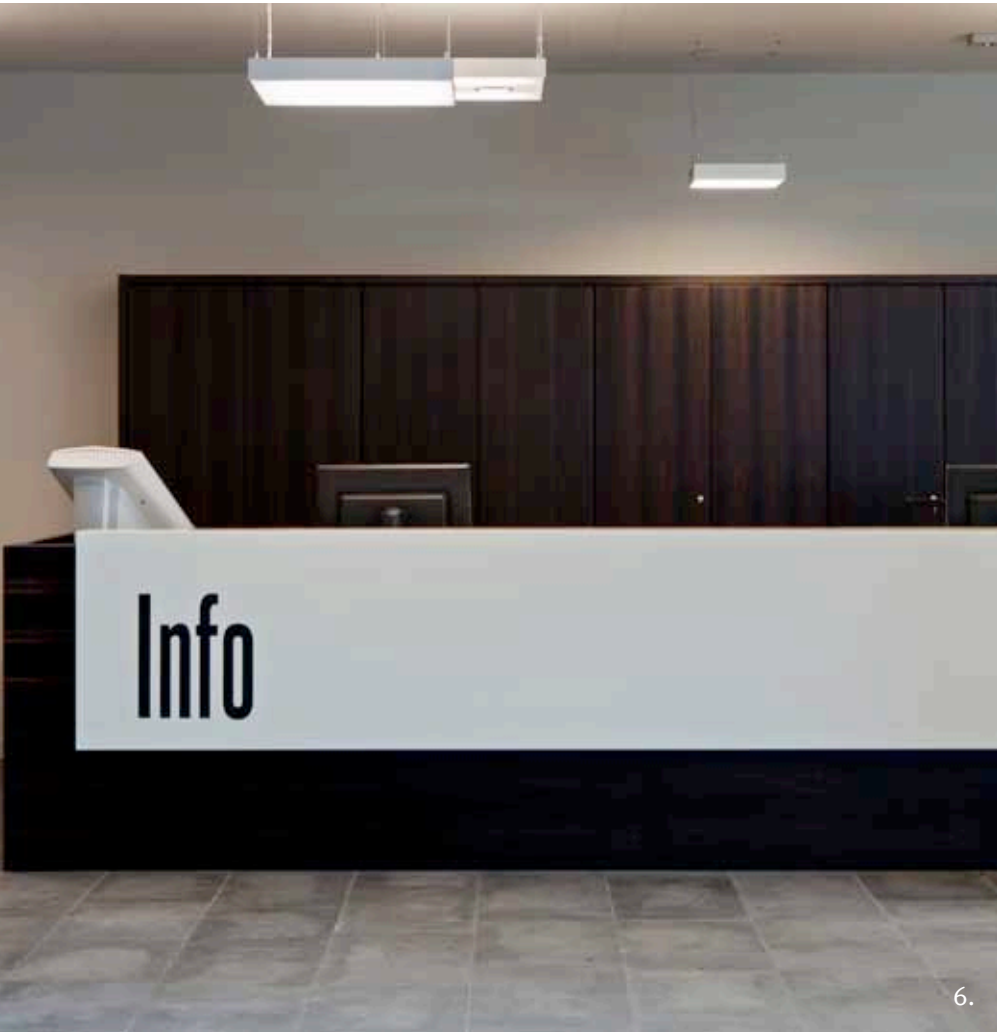
3.



4.



5.



6.



7.

SERVICE  
CONFIANCE  
VIABILITÉ  
DYNAMIQUE  
TRANSPARENCE



FICHE TECHNIQUE

Architecte & Design

Atelier PIA MAI

Design & Coordination

EGB Hornung & Associés

Maître d’œuvre

MIFA SCI

Superficie

750 m²

Durée du projet

24 mois

Fin des travaux

Mai 2012

Matériaux

Béton vu, pierre naturelle, mélèze, chêne, enduit à la chaux, laque, mélamine, aluminium

Aborder un projet résidentiel fait appel à l'ensemble des compétences d'un expert de l'aménagement et de la conception d'espaces, mais surtout à un élément clé : la sensibilité. C’est la clé de voute de ce projet unique : Lili's Garden. L'enjeu était de créer à partir d'un ancien corps de ferme en ruine, un espace où le vivre ensemble rime avec douceur et harmonie. En employant uniquement des matériaux naturels, en mettant en scène les espaces communs et les jardins, en travaillant chaque unité jusque dans ses moindres détails. Le résultat, par son design, est surprenant de modernité, d'exotisme et s'érige comme une bulle paisible au cœur d'un des plus anciens quartiers de Luxembourg.

*Tackling a residential project calls on all the skills of an expert in both the management and the concept of space; but requires above all a key element: sensitivity. This is the key-stone of the unique project - Lili's Garden. The challenge was to take a ruined old farm building and create a space where communal living goes hand-in-hand with serenity and harmony. This was achieved by using solely natural materials, by showcasing communal spaces and gardens, and by attentively designing and constructing each individual unit down to the smallest detail. The result, by its design, is a study of modernity, of the exotic, and stands out like a bubble of calm in the heart of one of the oldest districts of the city.*

Légende

1. Façade rue du château, volontairement discrète

2. Intersection plan d’eau, terrasse privative et entrée du jardin japonais commun

3. Vue du plan d’eau sur la façade postérieure

4. Chaque appartement porte un nom

5. À chaque coin, une découverte

6. L’ancienne grange. L’isolation en silicate de calcium a permis de garder l’aspect extérieur de cette bâtisse deux fois centenaire

7. « Miss Sun Moon Lake », chaque appartement est unique, tout comme ses habitants
8. Superbe vue sur le « Grünnewald »

9. Cage d’escalier, garde-corps en mélèze non-traité

10. Dormir à la façon orientale

11. Esthétique soignée, fonctionnalité assurée pour toutes les cuisines

12. « Mitsuko plays the Koto » inspecté par notre Schneuzer préféré, Pit

13. Ancien et nouveau, béton et bois, vert et gris, liquide et solide... ying et yang

# LILI'S GARDEN

Residential







SENSIBILITÉ  
HARMONIE  
BIEN-ÊTRE  
DURABLE  
INSPIRATION







# HOMESWEETHOME





9.

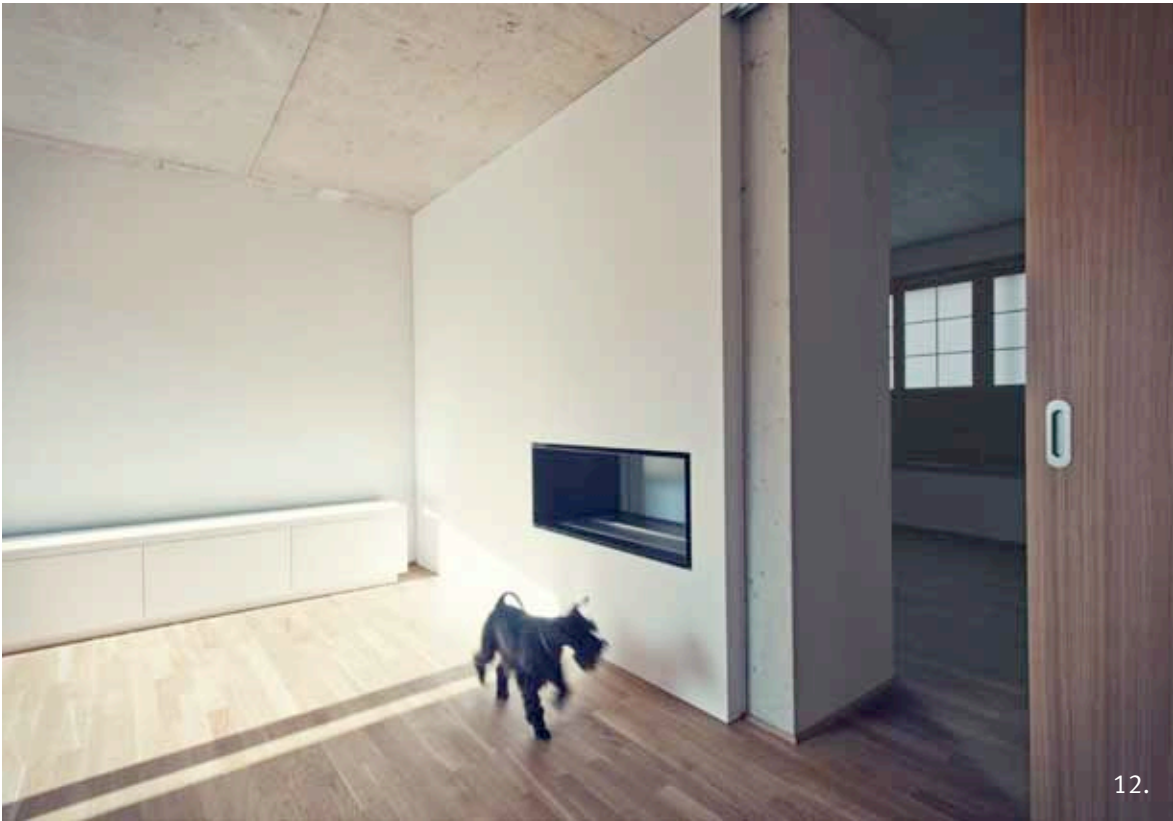


10.



11.

QUALITÉ  
AMBIANCE  
VITALITÉ



12.



13.



FICHE TECHNIQUE

Design

EGB Hornung & Associés

Entreprise Générale

EGB Hornung & Associés

Superficie

600 m²

Durée du projet

3 mois

Fin des travaux

Décembre 2012

Matériaux

Verre, sablage, mélamine, chêne, acier, béton, cuir, moquette

Pour coller à l'esprit d'une société, lui proposer la solution la mieux adaptée et donc réussir un projet sur mesure, la première étape consiste à la comprendre. Ici pour la réalisation des bureaux d'une société développant des jeux vidéo, il nous a paru clair que les notions de vitalité, de modernité et de travail en équipe étaient centrales. Au niveau de l'aménagement, des grands benches pour la communication & l'interaction des équipes projet, la multiplication de salles de travail isolées mises en scène par l'emploi de matériaux modernes et des couleurs sobres, ont fait de ce plateau l'espace que désirait notre client.

*To get to the heart of a company, to find the solution best suited to its needs and thus to succeed in creating a tailor-made project, you first need to understand it. In this instance, in designing the offices of a company which develops video games, it was obvious to us that the central issues were the concepts of vitality, modernity and team work. At the layout level, large work benches to facilitate communication and interaction within the project teams, an increased number of sound-insulated work rooms created with the use of modern materials and a discreet colour palette, transformed this area into the work space the client was looking for.*

Légende

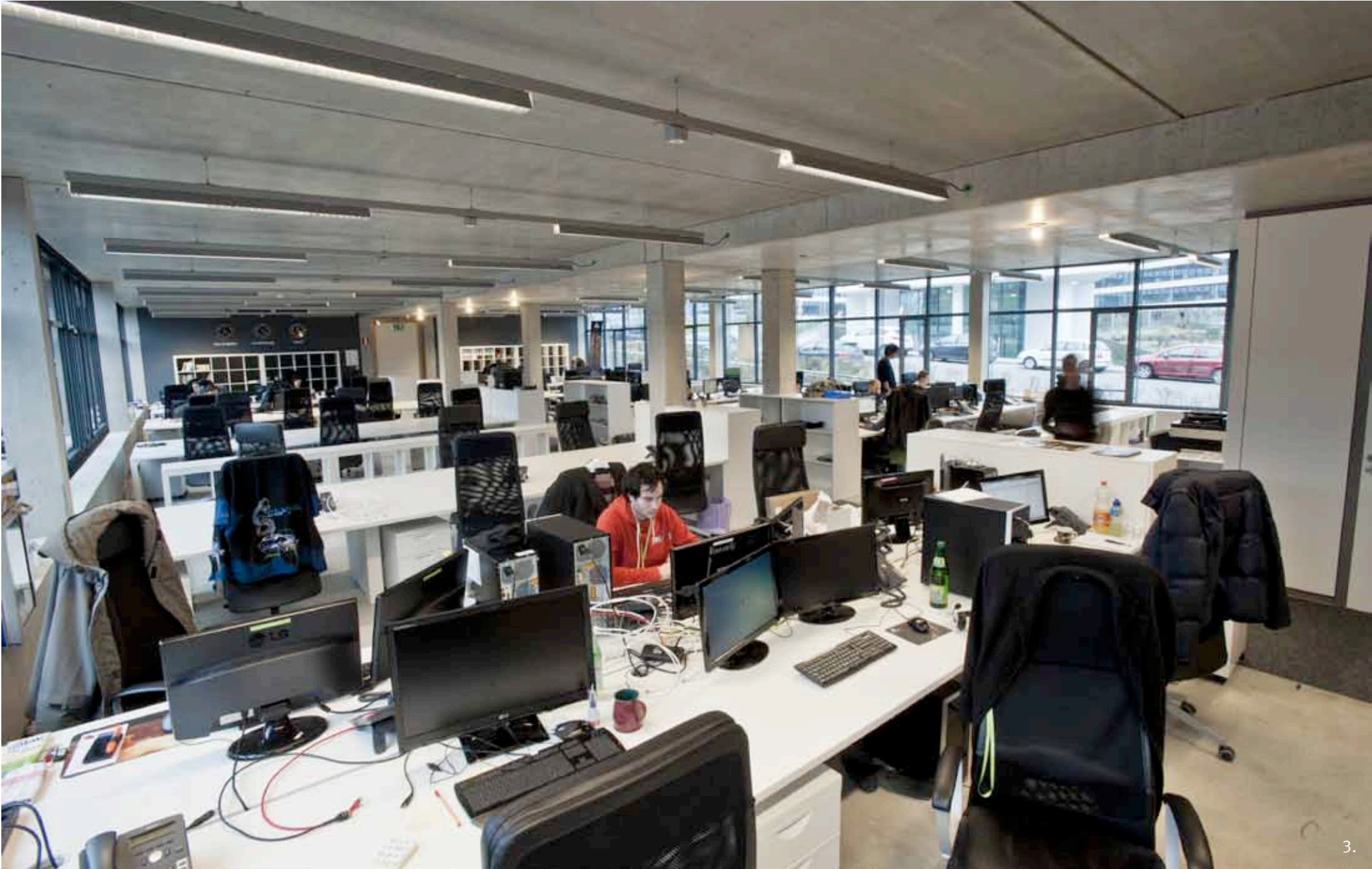
- |   |  |
|---|--|
| 1. Face à l'entrée, ce meeting room ne permet pas de se tromper de lieu | 4. World time                                      |
| 2. Le corporate in situ   | 5. Une petite touche au bon endroit fait bel effet |
| 3. L'openspace dans sa forme la plus pure                               | 6. La cafétéria                                    |

# NEXON

National Offices







3.

MODERNITÉ  
INTERACTION  
PERSONNALITÉ



4.



5.



6.



FICHE TECHNIQUE

**Design**  
EGB Hornung & Associés

**Entreprise Générale**  
EGB Hornung & Associés

**Superficie**  
530 m²

**Durée du projet**  
3 mois

**Fin des travaux**  
Février 2013

**Matériaux**  
Cloison vitrée / plâtre, mélamine,  
tissu, cuir, moquette

L'assurance du résultat.  
C'est ce que DKV cherchait pour le développement et la réalisation de son projet d'aménagement de bureaux. Avec un délai de réalisation très court et un cahier des charges particulièrement dense, les défis ont été nombreux à relever. Le résultat : des zones de travail modulables où l'accent a été mis sur l'efficience, le confort de travail dans une ambiance acoustique étudiée avec soin, des salons particuliers parfaitement fonctionnels. Nous avons en prime développé une charte corporate pour l'aménagement des bureaux. Livré dans les délais, ce projet est exemplaire de la capacité d'EGB à travailler avec des contraintes de temps extrêmement serrées.

*Confidence in the result.  
That's what DKV was looking for in the development and realisation of their office renovation project. With a very tight deadline and very high specifications, the challenges to be overcome were numerous. The result: modular work zones with the accent on efficiency, pleasant working conditions in an environment where the acoustic ambience had been carefully studied, and highly functional individual rooms. In addition, we established a corporate plan for office layout. Completed within the deadline, this project is an example of EGB's ability to work within extremely tight time constraints.*

Légende

- |  |  |
|--|--|
| 1 + 5. Réception accueillante et lumineuse. Éclairage « Tom Rossau » | 3 - 4. Bureaux des responsables. Cloison vinyle « Maars Jansen » |
| 2. Bureaux openspace   | 6. L'alternance verre/vinyle donne le rythme                     |

DKV

Operational Offices







2.



3.



4.

RAPIDITÉ  
EFFICACITÉ  
DYNAMIQUE  
INTÉGRATION



5.



6.



FICHE TECHNIQUE

**Maître d'ouvrage**  
Groupe BECOLUX

**Architecte**  
Ballini & Pit

**Design intérieur**  
EGB Hornung & Associés

**Superficie**  
6 500 m²

**Durée du projet**  
6 mois

**Fin des travaux**  
2012

**Matériaux**  
Béton vu, acier galvanisé, verre

Un projet de construction possède d'innombrables contraintes, aussi bien techniques qu'administratives ou budgétaires. Le but lui, reste toujours le même : offrir à de futurs acquéreurs, locataires ou acheteurs un objet moderne, aux finitions irréprochables. EGB a participé à ce projet ambitieux qu'est l'immeuble Bourbon. Son rôle: valoriser ce superbe immeuble en apportant son expertise en termes de design. Définir les matériaux et couleurs pour tous les espaces intérieurs et définir un concept signalétique. Ainsi, tous les choix de finition, tous les détails, de la cabine d'ascenseur vitrée aux choix de s enduits muraux en béton ciré sans oublier les détails des boîtes aux lettres, chaque élément aussi petit soit-il a été traité avec toute l'attention qu'il mérite.

*Attention to detail.*  
*Any construction project has a number of constraints, technical as well as administrative or budgetary. The aim, however, remains the same: to offer future buyers, tenants or owner-occupiers a modern structure finished to perfection. EGB was a participant in this ambitious project - the Bourbon building. EGB's role: to bring its design expertise to the project and to show this magnificent building at its best, to select the materials and colours for all the interior areas and to define an emblematic concept. Thus, the entire choice of finishings, all the finer details from the glass lift cabin to the selection of wall finishing in waxed concrete, not forgetting the details on the letter boxes, every item, however small, has been treated with the minute attention it deserves.*

Légende

- |                                       |   |
|---------------------------------------|---|
| 1. Paroi du fond d'ascenseur en verre | 3. Une des deux cages d'escalier, avenue de la Gare |
| 2. Signalétique intégrée au design    | 4. Façade latérale, rue Bourbon                     |

# IMMEUBLE LE BOURBON

Luxembourg Offices







2.

EXPERTISE  
SOUCI DU DÉTAIL  
CONFIANCE  
IMAGE



3.



4.



FICHE TECHNIQUE

Design

EGB Hornung & Associés

Entreprise Générale

EGB Hornung & Associés

Superficie

350 m²

Durée du projet

9 mois

Fin des travaux

Mars 2013

Matériaux

Pierre naturelle, corian, bois d'orme, aluminium, verre, tissu, laque

Boutique Bancaire.

Avec son réseau d'agences, la Banque Raiffeisen joue, à l'instar des boutiques hôtels, la carte de la singularité à chaque nouveau projet d'aménagement. EGB a su inscrire l'antenne du quartier de la gare dans cette politique d'originalité, tout en respectant les valeurs de la banque et les codes qui lui sont propres. L'accent a ici été mis sur la douceur avec les formes arrondies, sur la chaleur avec une essence de bois aux teintes chaudes. Ce nouveau concept n'obéit donc pas à une charte codée et rigide mais reste conforme à la politique de la banque : cette agence, comme chacun de ses clients, est unique.

Boutique Bank.

*With its network of agencies, the Raiffeisen Bank, following the example of boutique hotels, plays the individuality card for the layout of each new project. EGB was able to draw on the ambience of the station district in this policy of originality, while still respecting the bank's own values and codes. Here, the emphasis is on a muted image with rounded forms, on warmth with different types of wood in warm tones. This new concept doesn't adhere to any rigid code or charter but remains true to the bank's policy: this branch, like every one of its customers, is unique.*

Légende

1. Élégante ouverture autant sur l'agence que sur l'avenue

2 - 3. Le hall des guichets, véritable plateforme de l'activité bancaire :  
· Guichets rapides  
· Guichets parloirs  
· Attente et son coin café

4. Ensemble guichet-conseil élégant et convivial, corian et bois d'orme, éclairage Zumtobel

# BANQUE RAIFFEISEN GARE LUXEMBOURG

Retail Banking







2.



3.

RAFFINEMENT  
PERSONNALITÉ  
PROXIMITÉ



4.



FICHE TECHNIQUE

Design

EGB Hornung & Associés

Entreprise Générale

EGB Hornung & Associés

Superficie

1 000 m²

Durée du projet

10 semaines

Fin des travaux

Décembre 2011

Matériaux

Cloisons en verre / tissu, mélamine, érable, caoutchouc, pierre naturelle

Une question de valeurs.

Le propre d'un guichet public comme le Biergercenter est de proposer aux administrés, confort, qualité de service, transparence et efficacité, bref d'être la vitrine publique de l'administration communale. L'aménagement de ce lieu hautement fréquenté se devait d'être à l'image des valeurs de la ville en termes de service à la population. Pour renforcer cette image de modernité, de cohérence, certains éléments clés étaient nécessaires : une circulation optimisée, un accueil centralisé, une gestion de file efficace, des bureaux individuels mais groupés, discrets sans être oppressants, un concept mobilier sur mesure pour répondre aux exigences et aux besoins spécifiques d'une telle administration.

*A question of values.*

*The specific role of a public office like the Biergercenter is to offer its citizens support, transparency, and high quality, competent service; in short to be the public showcase for the municipal administration. The redevelopment of this very busy place, with its high number of visitors, had to reflect the values of the city administration in terms of service to the population. To reinforce this image of modernity and efficiency, certain key elements were essential: optimal ease of movement, a central reception desk, a well-functioning system of queue management, a grouped arrangement of individual interview booths - discreet but not dull, a concept of made-to-measure office furniture; all designed to fulfil the requirements and specific needs of this type of administrative building.*

Légende

1. Déménagement provisoire du Biergercenter au centre Monterey

2 + 5. Guichets en enfilade mais discrétion assurée

3. Élément crucial du fonctionnement de cette machine de service public. Entrée-accueil-gestion de file-attente

4. Garder la transparence avec les cloisons vitrées « Bene »

# VDL BIERGERCENTER

Public

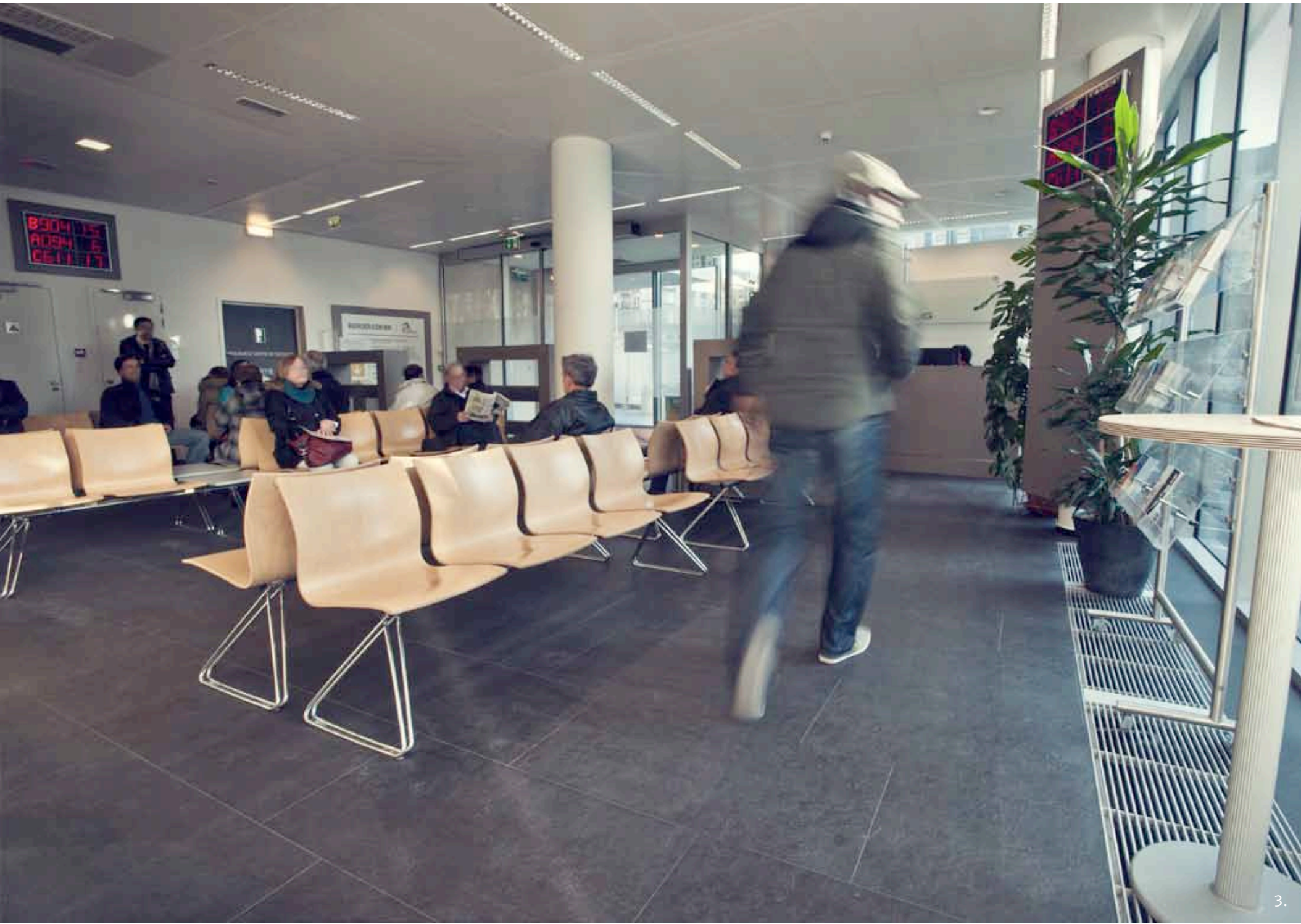


1.



2.





3.



4.

**ACCUEIL**  
**COMMUNICATION**  
**COHÉRENCE**  
**DISCRÉTION**  
**SERVICE**



5.



FICHE TECHNIQUE

**Design consultant**  
EGB Hornung et Associés

**Superficie**  
100 m<sup>2</sup>

**Durée des travaux**  
2 mois

**Fin des travaux**  
Mai 2011

**Matériaux**  
Verre stratifié, cuir, aluminium

L'amour du détail.  
Dans un projet d'architecture commerciale, le concept intérieur prend une dimension toute particulière car il contribue directement à la réussite d'une enseigne. Pour le Mama Loves You, l'enjeu était de définir un concept fort où la générosité, le caractère urbain de ses propriétaires et la gourmandise seraient au centre de tout. Le résultat est un lieu moderne, convivial, design, honnête avec une grande cuisine ouverte qui ne cache rien à ses clients, un endroit aussi accueillant pour un tête à tête que pour un groupe de 20 personnes. Ce projet a été lauréat des prix commerce design décerné par le jury et le public.

*Love of detail.  
In a project of commercial architecture, the interior concept takes on a very special dimension because it contributes directly to the success of a company name. For Mama Loves You, the challenge was to define a strong concept where generosity, the urbane character of its owners and the concept of eating well would be at the centre of everything. The result is a modern, convivial, uncomplicated designer interior with a large open kitchen which hides nothing from its customers... a place as welcoming for an intimate tête-à-tête as for a group of 20. This project won the commercial design award, decided by both a jury and the public.*

Légende

1. Banc et table faits sur mesure.  
Éclairage Prolicht, chaises de récupération repeintes

2. Mise en évidence de la cuisine derrière la vitre rouge

3 + 5. La pièce principale sous le plafond XIX<sup>e</sup>

4. Le bar à l'entrée, emplacement stratégique

# MAMA LOVES YOU

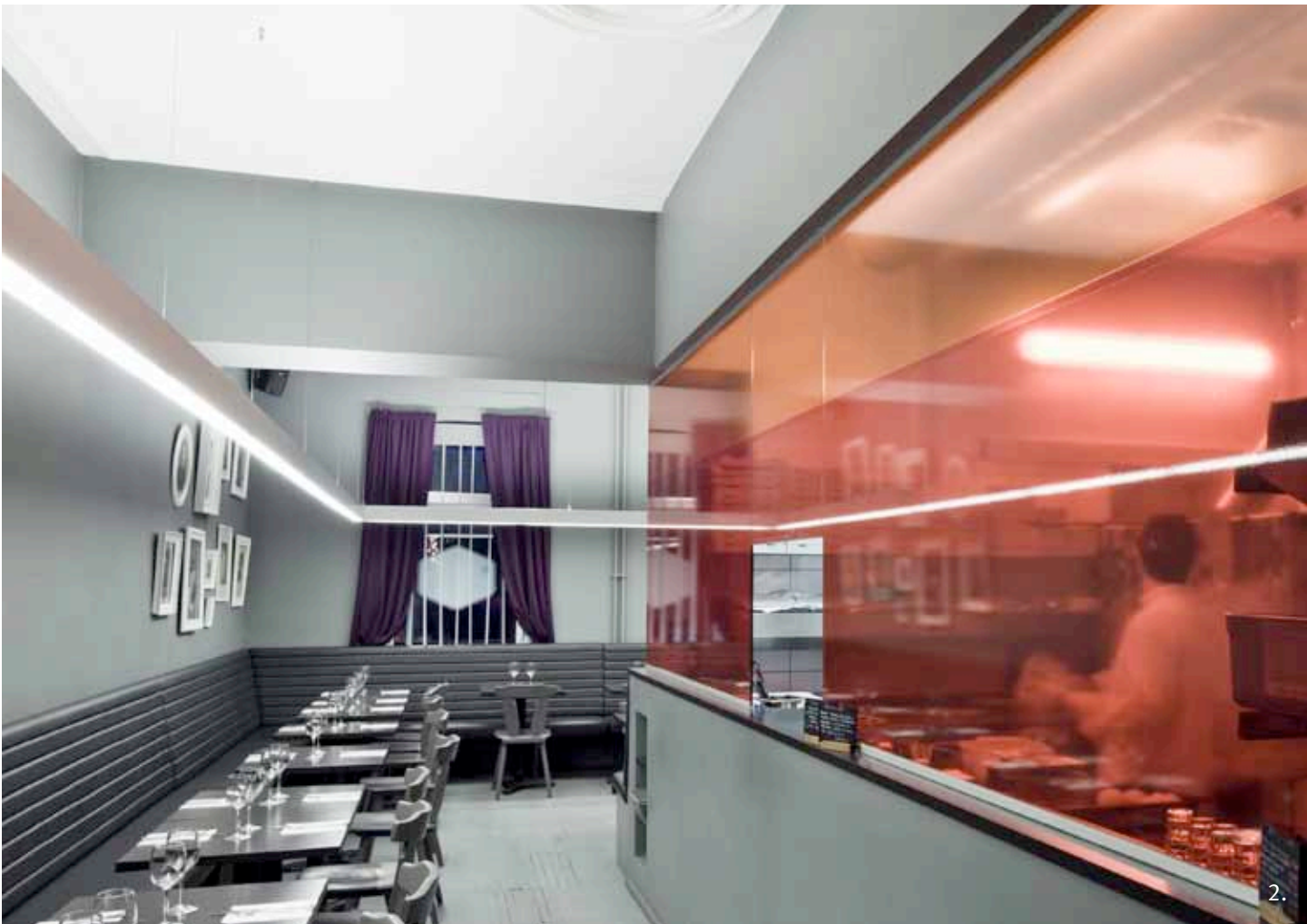
Restaurant



1.



BRANCHÉ  
CONVIVIAL  
SUCCULENT



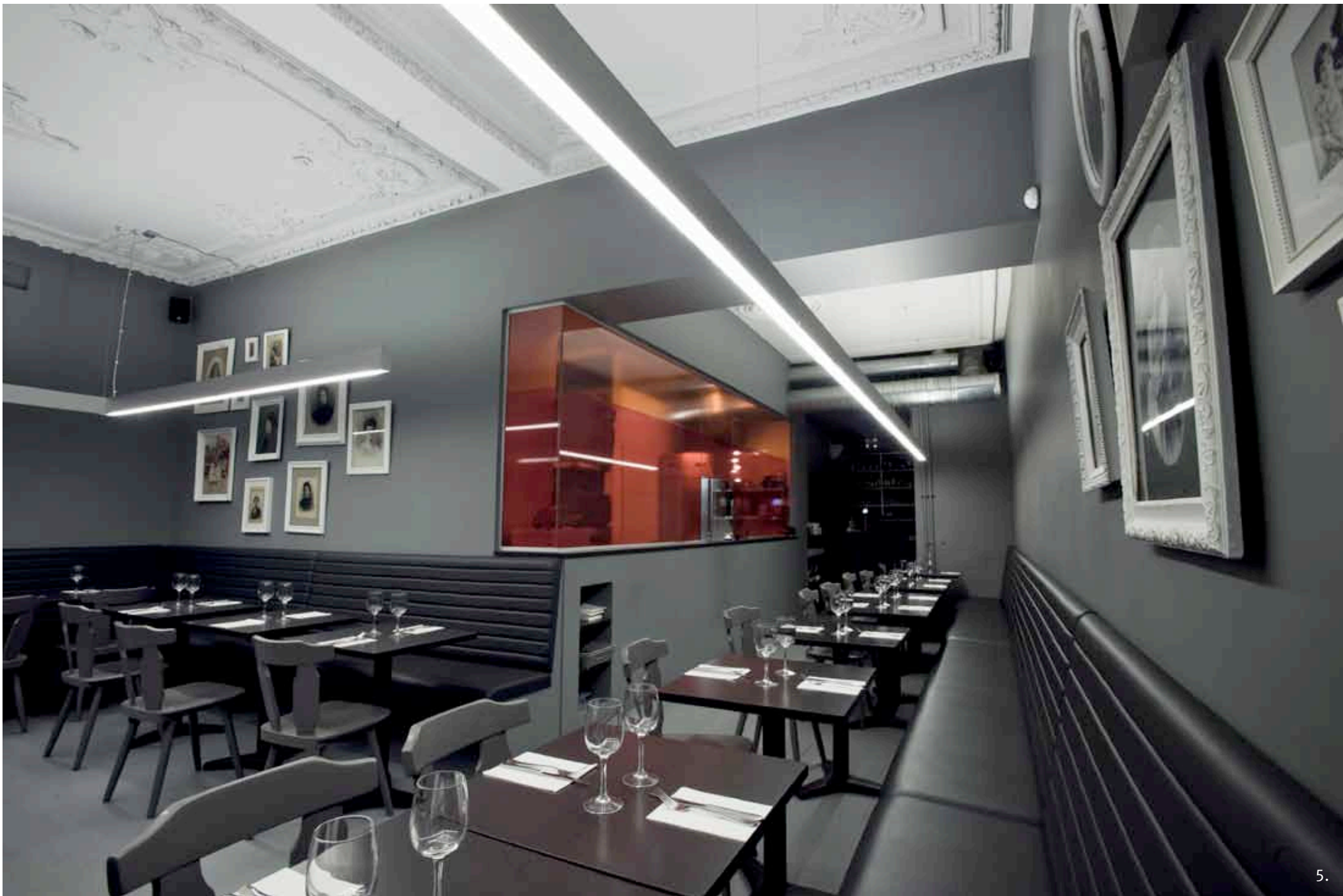
2.



3.



4.



5.



FICHE TECHNIQUE

Design

EGB Hornung & Associés

Entreprise Générale

EGB Hornung & Associés

Superficie

120 m<sup>2</sup>

Durée du projet

2 mois

Fin des travaux

Juillet 2012

Matériaux

Béton vu, verre, aluminium,  
parquet en chêne huilé,  
enduits à la chaux, meubles  
en laque blanche, stratifié

Le prénom.

Ce projet a été baptisé d'un prénom. Ce n'est ni une excentricité, ni une forme de coquetterie, cela reflète le fait qu'un projet d'aménagement résidentiel nécessite une approche personnelle, intime. Il est nécessaire de pouvoir faire preuve de sensibilité et d'empathie pour définir et comprendre les contours des personnalités de ceux qui seront amenés à vivre entre ces murs. C'est ainsi qu'est né cet espace, ce lieu empreint de simplicité et de douceur, ces lignes qui vont à l'essentiel, sans tricherie ni effet cosmétique superflu. Les matériaux bruts créent et modèlent un espace où le mobilier enlace le béton, où les espaces s'enlacent dans une atmosphère tellement zen.

*The personal name.*

*This project was baptised with a personal first name. This is neither an eccentric nor a coquettish decision but reflects the fact that a residential building project requires a personal, even intimate, approach. It is important to be able to show sensitivity and empathy in order to define and understand the shapes of the personalities of those who will come to live within these walls. This is how this interior came into being impregnated with simplicity and calm, with its clear lines devoid of all dissimulation or superfluous cosmetic effect. These raw materials create and shape an area where the furnishings interact with the concrete, where spaces flow into one another harmoniously to create, finally, this atmosphere which is so very zen.*

Légende

1. Bibliothèque en laque blanche faite sur mesure pour une exploitation optimisée de l'espace

2. Cuisine et armoire sur mesure dans le même esprit (appareil électro-ménager Siemens « low energy »)

3. Séduction des matières naturelles. Béton, chêne blanc. Bibliothèque avec éclairage de fond

4. Meuble en chêne huilé à tiroirs made by egb

# DIANA'S INTERIOR

Residential







2.



3.



4.

PERSONNALITÉ  
SENSIBILITÉ  
INTIMITÉ



5.



**TOUS NOS PROJETS  
COMMENCENT  
PAR UNE IDÉE...  
ET UN CAFÉ**

*ON SE VOIT  
QUAND ?*

Stéphane Di Carlo  
Business Development Manager  
T. + 352 48 99 99 311

**EGB**  
Hornung & Associés

32 rue Edmond Dune  
L-1409 LUXEMBOURG

T. + 352 48 99 99 1  
F. + 352 49 20 90

[www.egb.lu](http://www.egb.lu)  
[egb@egb.lu](mailto:egb@egb.lu)

**egb**  
**INTERIOR DESIGN**

**COLLÉGIALE DE HATTONCHÂTEL  
"JARDIN D'AMÉLIE"**

Construction de 6 appartements  
Fin des travaux : Septembre 2013  
Pour tout renseignement :  
Robert HORNUNG  
T. +352 48 99 99 1